

TEHTÄVÄMONISTE 3.– 4. -LUOKKALAISILLE



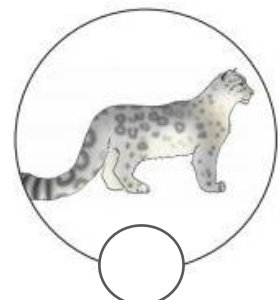
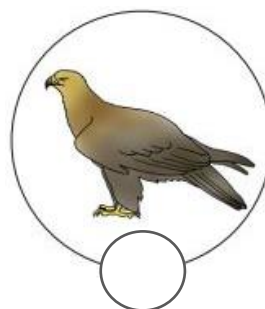
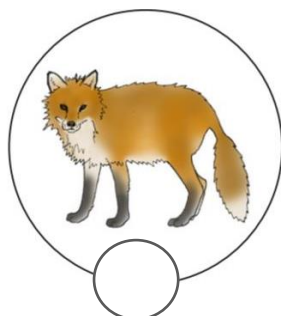
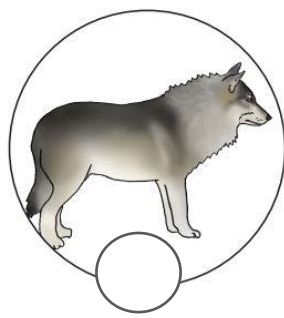
1. OMA ELÄINSUHDE

A) Mikä eläin? Kirjoita viivalle.

B) Mitä tunteita eläin sinussa herättää? Piirrä ympyrään hymiö: 😊 😞 😍 😜 😡

C) Mitkä eläimet eivät elä Suomessa? Ympyröi.

D) Tiedätkö, missä kyseiset eläimet elävät? Selvitä.



2. ERILAISIA ELÄIMIÄ

Etsi tämän monisteen eläimistä esimerkki jokaiseen eläinryhmään.

kissaeläin _____

näätäeläin _____

hirvieläin _____

koiraeläin _____

karhueläin _____

jyrsijä _____

lintu _____

3. JALKA, TASSU, KÄSI VAI SIIPI?

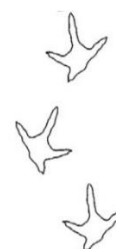
Nimeä ilveksen ja metson ruumiinosat.



etutassu, häntä, siipi, turkki, pyrstö, takatassu, nokka, kuono, korva, höyhenpeite

4. ELÄINTEN JÄLJET

Elämiä näkee harvoin luonnossa. Ne jättävät jälkeensä kuitenkin merkkejä, joista voi päätellä, mikä eläin on käynyt paikalla. Yhdistä eläin ja sen jättämä jälki.

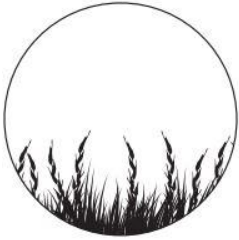


5. KUKA SYÖ KETÄ?

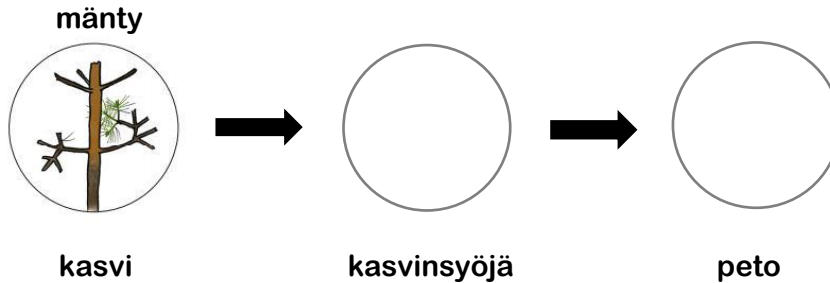
A) Kirjoita ympyröihin onko eläin: P (=peto), K (=kasvinsyöjä) vai KA (=kaikkiruokainen eli syö kasveja ja lihaa).

täpläkauris saukko korppi kärppä karhu isopanda

B) Kenen ravintoa? Kirjoita viivoille ilves, metsäkauris, huuhkaja ja ahma.

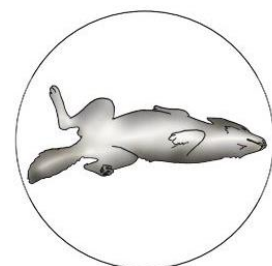


C) Luonnossa vallitsee elämän kiertokulku. Kaikki elävä on jonkin elion ravintoa. Jatka ravintoketjua monisteessa olevilla eläimillä.



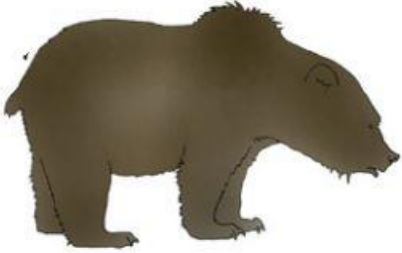
6. ILOINEN VAI VIHAINEN?

Onko eläimillä tunteet? Kirjoita sopiva tunnetila (leikkisä, huolehtiva, vihainen, alistunut).



7. KARHU AASIESTA

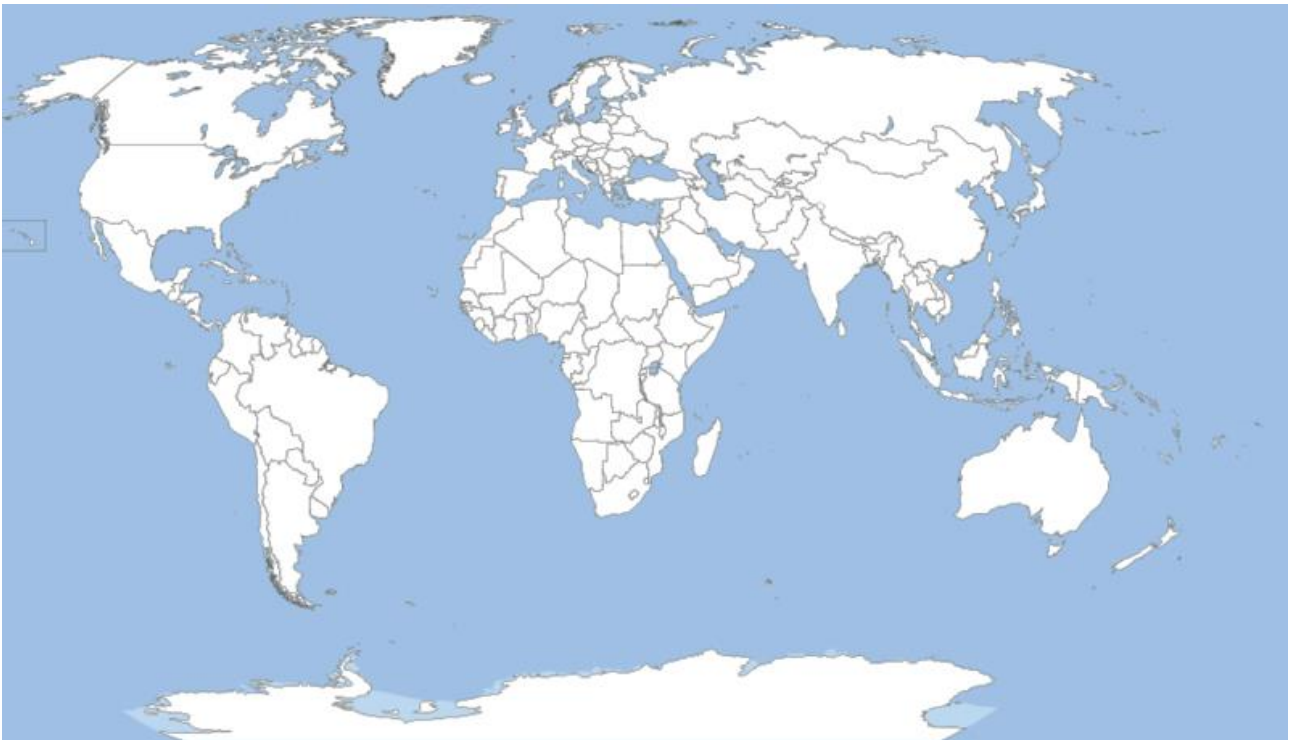
A) Ruskeakarhu vai isopanda? Yhdistä viivalla oikeaan karhuun.



ELÄÄ SUOMESSA
SYÖ BAMBUA
SYÖ MARJOJA
EI NUKU TALVIUNTA
ELÄÄ AASIASSA
SYÖ LIHAA
EI UHANALAINEN
NUKKUU TALVIUNTA
UHANALAINEN

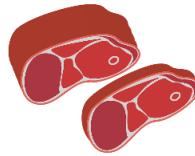
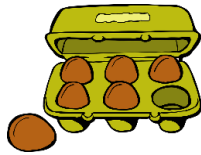


B) Isopandoja elää luonnossa vain yhdessä maassa. Väritä kartasta tämä maa.



8. MISTÄ RUOKA TULEE?

Yhdistä eläin ja siitä saatava ruoka.



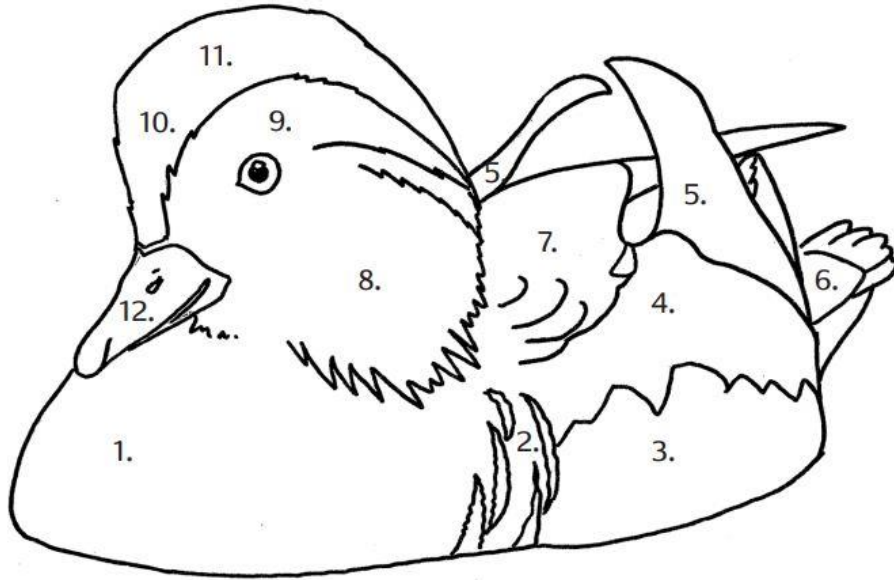
9. ELÄIMET KADOKSISSA

Etsi kaikki monisteessa olevat eläimet ruudukosta. Eläimiä on yhteensä 20. Ne voivat sijaita ruudukossa vaaka- tai pystysuorassa tai vinottain.

S	U	S	I	A	H	G	T	R	H	U	L	I	O	P	S	B	E	A	S	N	K	K
U	H	R	J	I	U	S	D	L	U	M	I	L	E	O	P	A	R	D	I	V	N	A
A	S	S	R	T	U	T	H	E	I	J	K	S	L	E	S	A	N	M	H	K	M	N
M	M	Y	U	A	H	Ä	K	H	U	H	R	Y	O	L	A	N	U	I	O	E	T	A
E	H	H	K	U	K	P	O	M	P	L	K	O	R	P	P	I	A	Y	D	M	V	N
T	H	I	A	T	A	L	L	Ä	J	K	E	R	A	S	A	V	N	L	A	A	S	E
S	N	U	R	M	J	Ä	K	E	A	S	L	Ä	O	Y	E	N	R	N	E	J	H	I
Ä	J	K	H	V	A	K	V	E	S	T	R	N	V	G	P	O	D	E	V	A	N	M
M	O	U	U	H	I	A	K	Ä	R	P	P	Ä	K	U	E	L	A	A	S	V	P	U
Y	J	K	D	E	V	U	N	S	E	E	T	H	S	U	O	L	I	P	E	A	S	T
Y	L	U	E	R	V	R	H	A	M	E	T	S	O	T	T	H	E	L	S	N	L	I
R	I	T	R	E	N	I	K	U	L	I	E	D	C	Y	H	J	I	U	V	I	J	L
Ä	L	A	M	M	A	S	O	K	H	E	P	E	L	T	O	P	Y	Y	N	E	J	O
A	S	N	X	T	H	I	L	K	H	O	P	T	U	I	E	H	L	P	N	S	S	A
H	E	R	S	N	U	I	H	O	K	T	U	I	Ö	E	D	T	K	E	T	T	U	I

10. VÄRITÄ KUVAT.

Mikä lintu kuvassa on? _____



- | | |
|-------------------|--------------|
| 1. lila-musta | 7. sininen |
| 2. musta | 8. oranssi |
| 3. vaalean ruskea | 9. valkoinen |
| 4. tumman vihreä | 10. sininen |
| 5. oranssi | 11. punainen |
| 6. tumman ruskea | 12. pinkki |

